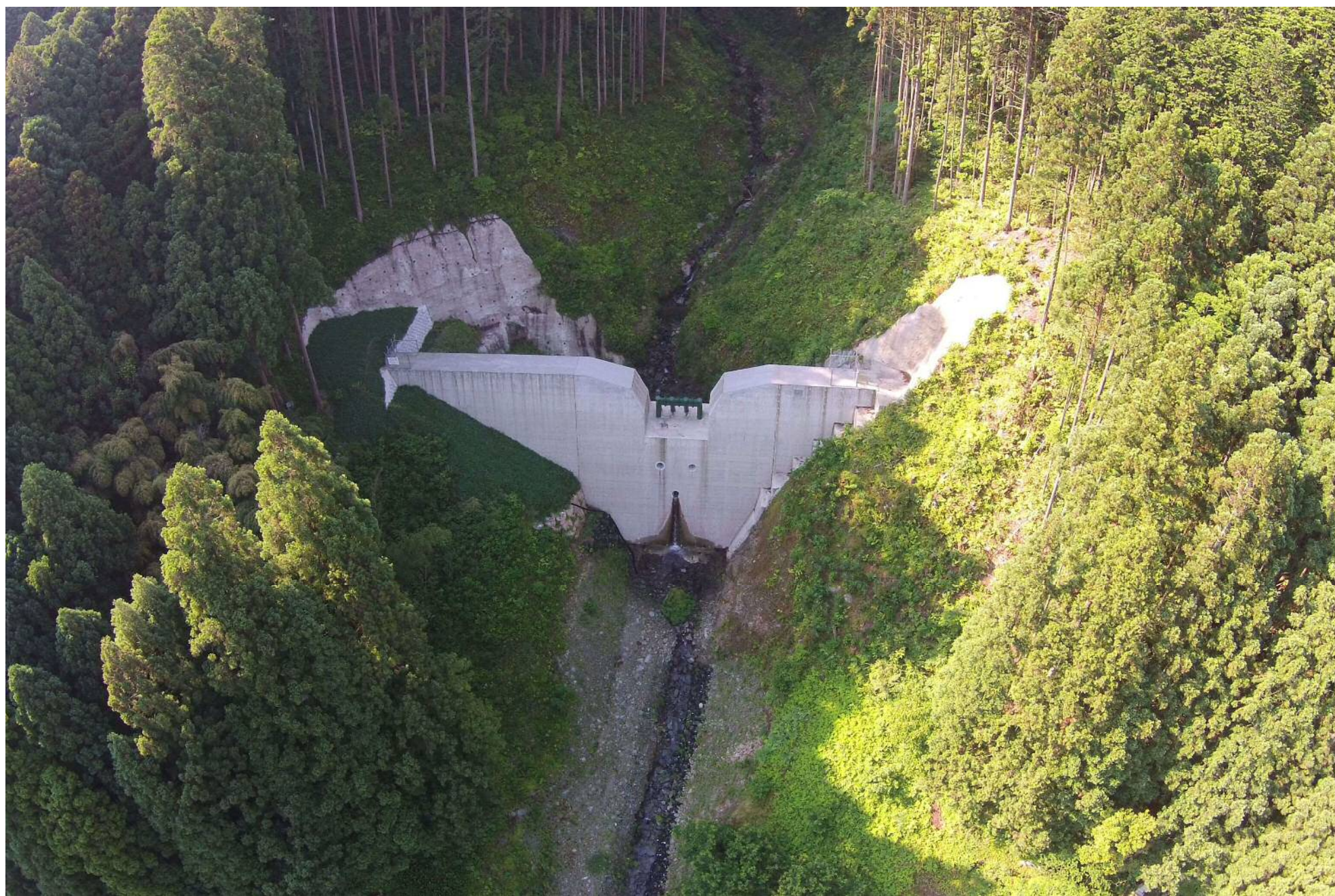


福建特賞



概要説明書

支 部 名	八女 支 部
受 賞 者 名	株式会社 広建
工 事 箇 所	栗林川 八女市上陽町久木原
事 業 名	災害関連緊急砂防事業

受賞理由

本工事は、平成24年7月の九州北部豪雨によって、栗林川にて土石流が発生し、人家に多大な被害が生じたことにより、災害関連緊急砂防工事を実施したものである。工事箇所は、旧上陽町に位置し、保全対象は人家11戸と主要地方道八女香春線など重要な施設があるが、直線的に流出した土石流が人家を直撃したため、次期出水での更なる被害を止めるべく、直ちに災害関連緊急砂防事業の採択を受け砂防堰堤工事に着手した。現場では想定外の脆弱な土質が出現し、観測監視を行いながら法面崩壊を抑止する対策を行い、地元に対して環境面への配慮に心を砕き、工事の早期完成に尽力された。また、本現場は、地元工業高校の現場見学会の開催箇所にも選ばれたことなど、若手技術者の育成のための教育指導にも貢献していることから、福建特賞に値するものと評価するものである。

福 建 賞



概 要 説 明 書

支 部 名	那珂 支 部
受 賞 者 名	株式会社 那珂舗装
工 事 箇 所	飯塚大野城線 大野城市中2丁目
事 業 名	広域連携交付金(建設)

受賞理由

本事業区間に並行する現道区間は、地域の通勤、通学、店舗利用等の日常生活に利用される一方で、付近には空港、高速道路、国道3号、並びにJR、西鉄等が集中する交通の要衝であり、太宰府IC、福岡高速大野城ランプに近接しているため通過車両が多いため、バイパス整備により広域的な交通需要への対応と現道区間の安全確保に貢献するとともに、円滑な交通環境を確保することによって、緊急輸送道路ネットワークの機能強化を図ることを目的に平成13年度から事業を行ってきた。

当該工事は、バイパス終点部に位置する県道水城下臼井線の取付工事を含む舗装工事である。特に現道に近接した舗装の打ち替えや交差点部の夜間での切削オーバーレイは、通行する車両や歩行者、自転車の安全に十分配慮しながら施工し、特に大きな苦情もなかった。また、非常に厳しい工程ではあったが、発注者や関係業者と綿密な工程調整を行いながら現場を完成させ、平成27年3月29日に無事に供用開始することができた。

以上のように、株式会社那珂舗装の現場に対する姿勢や努力は福建賞に値するものと評価するものである。

福建賞



概要説明書

支 部 名	京 築 支 部
受 賞 者 名	大 浜 建 設 工 業 株 式 会 社
工 事 箇 所	上ノ河内有安線 築上郡築上町大字有安
事 業 名	道 路 改 良 事 業

受賞理由

本事業は東九州自動車道の椎田南ICと国道10号を連結する県道上ノ河内有安線の道路改良事業であり、推薦箇所は国道10号との取付け部である。

現場は飲食店等が隣接しておりJR九州の日豊本線に近接する箇所である。また、国道10号は交通量が非常に多く、情報ボックスやNTT等の支障物件が多数埋設されている豊前地域の根幹となる路線である。大浜建設工業(株)は、工期的制約等の厳しい現場条件の中、速やかに複数の関係機関と調整し適切な工程管理により順調に工事を進捗させた。夜間施工時には作業員や交通誘導員等の安全を確保するため新技術を活用し適切な安全管理に努めた。

以上のことから、大浜建設工業株式会社を福建賞に値するものと評価するものである。